

صندوق فالكم للطروحات الأولية

March 31, 2016

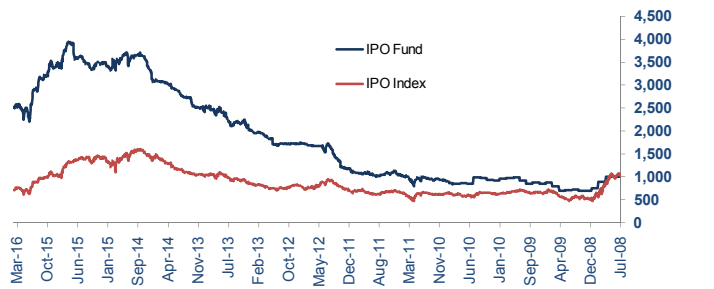
يتمتع الاستثمار	العملة	فئة الصندوق	متوافق مع الشريعة الإسلامية	حصة الصندوق	المبلغ الأدنى للاشتراك
محلية	الريال السعودي	الأوراق المالية	✓	النمو	10,000 ريال سعودي

الأداء	الأجل القصير	شهر	شهور 3	شهور 6	شهور 9
الصندوق	0.57%	-13.58%	-25.83%	-35.49%	-46.74%
المؤشر	-3.26%	-20.01%	-31.01%	-46.74%	-46.74%

العائد السنوي	2016YTD	2015	2014	منذ التأسيس
الصندوق	-13.58%	-13.65%	24.71%	151.42%
المؤشر	-20.01%	-29.02%	17.06%	-32.46%

العوائد المتراكمة	سنة	سنتان	سنوات 3	منذ التأسيس
الصندوق	-24.97%	-46.58%	-15.43%	-32.46%
المؤشر	32.53%	16.52%	25.84%	152.52%
الانحراف المعياري	86.08%	70.54%	17.86%	47.53%
نسبة شارپ	-0.83	-1.00	-0.98	0.98
نسبة ترينور	-31.95%	-48.58%	-43.63%	-34.46%

أداء الصندوق



أهداف المحفظة

يهدف الصندوق إلى تنمية رأس المال على المدى الطويل وذلك من خلال الاستثمار بشكل رئيس في أسهم الشركات العامة خلال فترة الطرح الأولى العام لأسهمها، و/أو في أسهم الشركات الجديدة المدرجة التي لم يمض ثلاث سنوات على إدراجها في سوق الأسهم السعودي.

بيانات الصندوق

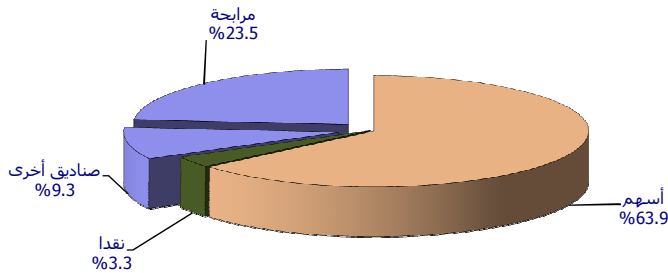
ريال سعودي	عمله الصندوق
12-Jul-08	تاريخ التأسيس
متوافق مع الشريعة	نوع الصندوق
1.75% من صافي قيمة الأصول	رسوم الإدارة (سنويا)
1.5% من مبلغ المشاركة	رسوم المشاركة
AMT* من استرداد (0.5% - 1%)	رسوم الاسترداد
23,000 ريال سعودي في السنة	رسوم التدقيق
0.25% من صافي قيمة الأصول	رسوم الاستشارات الشرعية
اسبوعيا (كل اثنين)	يوم التقييم
SAR 10,000	الحد الأدنى لدخول الأفراد
SAR 100,000	الحد الأدنى لدخول المؤسسات
SAR 1,000.00	سعر الوحدة عند التأسيس
SAR 2,514.16	السعر الحالي
SAR 219,012,471.54	صندوق صافي قيمة الأصول
فالكم للخدمات المالية	مدير الصندوق

التحليل الإحصائي

مقابل المؤشر	سنة	سنتان	سنوات 3	سنوات 4	منذ التأسيس
ألفا	0.00%	5.71%	10.22%	13.24%	14.48%
بيتا	0.6547	0.5273	0.5479	0.5041	0.3148
معدل تطابق أداء الصندوق مع أداء المؤشر	84.41%	74.45%	72.19%	61.29%	18.30%
معدل : العوائد فوق أداء المؤشر / تقلبات العوائد	0.14	0.06	0.07	0.09	0.05
معدل أداء الصندوق مع أداء استثمار خالي من المخاطر	24.87%	22.40%	35.53%	68.62%	168.56%
معدل تجاوز أداء الصندوق لأداء المؤشر	47.43%	47.01%	49.00%	49.95%	50.47%

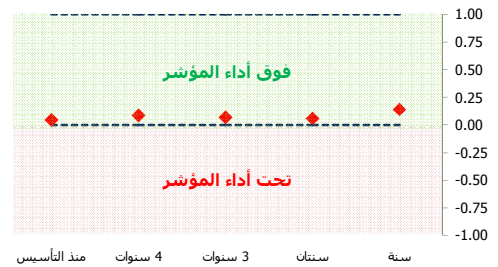
تحليل إحصائي على أساس الوسط الهندسي ومعامل الانحراف المعياري الهندسي للفترة

توزيع الأصول



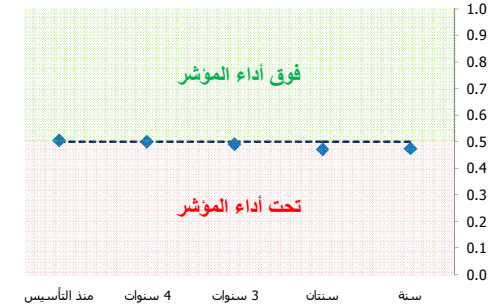
أداء المدير

معدل: العوائد فوق أداء المؤشر/تقلبات تلك العوائد



الزيادة في العوائد فوق مستوى المؤشر (قياس المخاطر عن طريق معامل الانحراف) معدل معلومات أعلى (أكثر من أو يعادل صفر) يعكس مستوى مخاطر محسوبة أفضل

معدل تجاوز أداء الاستثمار لأداء المؤشر



معدل الفترة التي تجاوز فيها مدير الصندوق أداء المؤشر. معدل أعلى يعكس تجاوز ثابت فوق أداء المؤشر. بشكل مثالي >50%

CMA License #: 06020-37 dated 29/04/1427 AH

لمزيد من المعلومات الرجاء الاتصال على 8004298888 أو زيارة الموقع www.falcom.com.sa

لا يوجد ضمان بأن الصندوق سيواصل الاستثمار في أوراق مالية بعينها، أو الاستمرار في الاستثمار في قطاعات معينة. محفظة الصندوق قابلة للتغير. الاستثمار في هذا الصندوق ليس وديعة أو التزامات بضمونها مدير الاستثمار. الأداء السابق لا يضمن استمرار نفس النتائج في المستقبل والصندوق معرض لمخاطر الاستثمار. الأوراق المالية المدرجة يتم تقييمها بسعر إقفالها، و صفقات المرايا تقوم بقيمتها عند التقويم، والاستثمارات الأخرى تقوم بقيمتها الدفترية عند التقويم